

中高の新生が登校！

5月28日(学年別登校日)は、新生にとって入学式以来の初めての登校日となりました。特に中学1年生にとっては、初めて、家から学校まで一人で登校してきました。

初々しい表情が印象的でした。



エブリー説明会と プレミアム説明会が人気

今年度より新たに始めたエブリー説明会とプレミアム説明会ですが、6月5日9時から申し込みを開始しました。

希望が集中する日もあるようです。



雲雀の旬

模試(高3)を実施

高3生にとって、模試はとても大切です。大学入試は待ってくれません。1学級で2教室を使用して模試をおこないました。

高3のみなさん、応援しています。頑張ってください。



6/8 第4号

6月1日より登校授業を再開

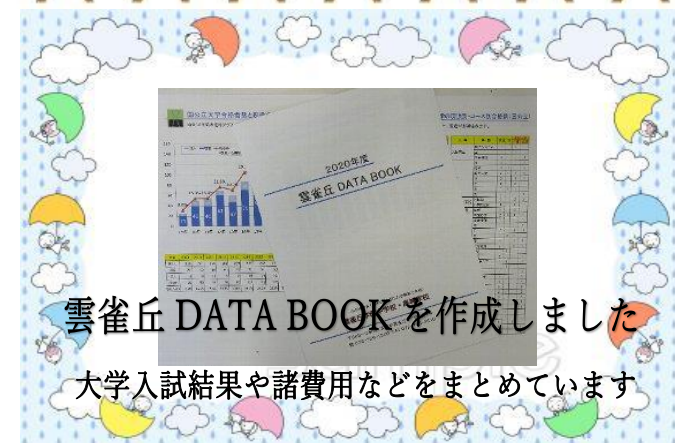
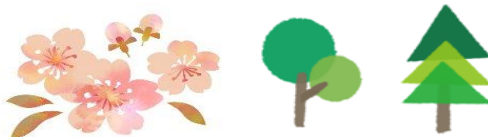
出席番号の奇数と偶数で2チームに分けて、分散登校を行っています。少し緊張しているせいか、シーンとしています。まだ通学に慣れていない新生も多いので、駅のホームから学校まで先生が立ち番を行いました。

早く慣れるといいですね。



個人面談 with フェイスシールド

面談の時には必ず装着しています



雲雀丘 DATA BOOK を作成しました

大学入試結果や諸費用などをまとめています